

# BEAURAING

MAGAZINE D'INFORMATION DE LA COMMUNE

HIVER 2017

travaux



enfance – jeunesse



environnement



culture



VILLE DE  
**BEAURAING**

Au cœur de nos campagnes



**NOUVEAUX LOCAUX  
MODECO**

*NOTRE TOUT NOUVEAU  
SHOW-ROOM EN COURS  
D'AMÉNAGEMENT !*



**M O D E C O**  
c r é a t i o n

**Quality Network**  
INDUSTRIAL PARTNER  
DuPont™ Corian®



DuPont™  
**CORIAN®**

Rue de la Ferme des 3 Moulins, 1 – 5570 Beauraing • Tél. : +32 (0)82/71 03 40 • [www.modeco-creation.be](http://www.modeco-creation.be)

# BRICO BEAURAING

4500m<sup>2</sup> de Bricolage - ménage  
décoration - jardinage -  
aliments petit élevage...

**SHOWROOM**  
salles de bains de 400m<sup>2</sup>

[www.brico-beauraing.com](http://www.brico-beauraing.com)

Route de Rochefort, 207/209 - 5570 **BEAURAING** - Tél. 082 71 25 18

**OUVERT LE DIMANCHE MATIN**

**15 ans**

**Jean Bay**  
SPRL

[www.toiturebay.be](http://www.toiturebay.be)  
TOITURE - ZINGUERIE - CHARPENTE  
082/74.41.86

**Jean Bay SPRL**  
Rue du commerce, 26  
5560 Mesnil-Saint-Blaise

[info@toiturebay.be](mailto:info@toiturebay.be)  
+32 (0)472/69.26.66

## Ch. SEVENANTS Funérailles - Monuments - Caveaux



**Maison de funérailles :**  
rue de l'Aubépine 32 à Beauraing  
rue de Dinant 17 à Gedinne

**Funérariums à la disposition des familles**

[www.funeraillies-sevenants.com](http://www.funeraillies-sevenants.com)

**Imaginez ...**  
imaginons, réalisons  
*afin que ce soit une oeuvre  
entre vous et nous*



**Louise, Christian et leur fille Armony Sevenants - GEDINNE : 061 58 80 70 - BEAURAING : 082 71 26 54**




# EDITO



## Sommaire

+ Actualité en bref	5-7
+ Travaux	8
+ Enfance - Jeunesse	9-10
+ Dossier spécial - Beauraing se met au vert	10-21
+ Vie sociale	23
+ Police	25
+ Bibliothèque	26
+ Culture & Loisirs	27-29
+ Etat civil	30

### Conception & réalisation :

Unimédia Éditions sa   
Rue Monfort 8 • 4430 Ans  
Tél. 04 224 74 84 • info@uni-media.be

Crédit photo de couverture : Dominique VINCART ©,  
lauréat du concours photo 2017 « Beauraing se jette à l'eau ». [www.dominiquevincart.be](http://www.dominiquevincart.be).

Vœux, perspectives, ... Tel est souvent le menu d'un éditorial de nouvelle année, avec toujours cette impression de ne pas avoir vu les mois défilier.

Les fêtes viennent de se terminer mais ne doivent pas emporter avec elles l'idée de solidarité. La solidarité, ce n'est pas seulement échanger des cadeaux lors des moments festifs, c'est aussi prendre le temps pour sa famille, ses amis ; veiller chacun de notre côté à n'oublier personne au sein de notre entourage. Du temps pour les personnes qui nous sont chères... Voilà la plus grande richesse et le plus beau cadeau à offrir au quotidien.

La solidarité peut être favorisée, comme par exemple à travers le projet d'épicerie sociale, porté par le CPAS. N'hésitez pas d'ailleurs à prendre contact avec notre service social si vous souhaitez y déposer ce que le cœur vous dit. Elle peut aussi naître de manière fortuite, à travers des engagements associatifs, sportifs ou autres. Je profite d'ailleurs de l'occasion pour remercier les nombreux bénévoles qui tout au long de l'année donnent de leur temps, de leur énergie, de leur passion, dans les associations, les clubs, les mouvements de jeunesse et des aînés.

Côté rétrospectives, l'année 2017 aura été féconde en travaux multiples : réfection de voiries dans les villages ou dans le centre de Beauraing - rue de Dinant ; inauguration des bureaux du CPAS au sein de l'Hôtel de ville, aménagement de l'épicerie sociale, remise à neuf de la salle des ouvriers courageux, ainsi que de nombreux dossiers dont le suivi administratif implique une attention permanente afin de finaliser les plans, valider les cahiers de charges, lancer les marchés de travaux, ...

2018 sera donc bien rempli avec encore de nombreux travaux de voiries, la rénovation de la Ferme des trois moulins, les projets PCDR des salles de Sevry et de la piste d'écolage à la sécurité routière, le rond-point du petit Caporal et la liaison internet à Felenne, en très bonne voie et potentiellement salutaire pour beaucoup d'autres villages isolés..

Beauraing bouge, la population augmente, signe de vitalité et d'attractivité de notre commune. Nous sommes aujourd'hui 9.300. A toutes et à tous, en ce début d'année 2018, je vous souhaite la santé, le bonheur et la prospérité.

**Marc Lejeune**

Bourgmestre de Beauraing

  
**Anthony Adam**  
BÂTISSEUR INTÉMPOREL

Nouvelle construction ▼ Transformation & rénovation ▼ Aménagement extérieur

☎ 0477 57 91 97

[www.votrebatisseur.be](http://www.votrebatisseur.be)



# Olix D'eco

Pour toutes vos peintures  
toute l'année

- Peintures
- Tissus-stores
- Papiers peints
- Rev. sol

234, route de Rochefort  
5570 **BEAURAING**  
T: 082/71 31 20  
Ouvert du mardi au samedi  
de 9h30 à 12h30 et de 13h30 à 18h  
magasin@olixdeco.be

[www.olixdeco.be](http://www.olixdeco.be) Rejoignez-nous sur **FACEBOOK** 

## GUERISSE - MONFORT

BANQUE - ASSURANCES - SOLUTIONS FINANCIÈRES




**Rue de Dinant 42 - 5570 Beauraing**  
**Tél. 082 71 41 41**  
[info@guerisse-monfort.be](mailto:info@guerisse-monfort.be)

 **Un certain regard**



**OPTICIEN - OPTOMETRISTE**  
Luc Bouchat  
Rue de Dinant 1  
B-5570 Beauraing  
Tél.: +32 (0)82 67 92 62

## Demlenne & fils

Portes et fenêtres - Vérandas, Alu & PVC  
Volets et protections solaires  
Portes de garage - Constructions métalliques

**HAROL** **082/71.11.51** **aliplast**  
[www.demlenne.be](http://www.demlenne.be)  
Rue de Dinant 130-132 - 5570 Beauraing

## Annina

Une femme sait ce que une autre femme désire !



22, rue de Bouillon - 5570 Beauraing  
Tél. 082 71 28 89 - [www.annina.be](http://www.annina.be)

## 123 AutoService

Garage Mineur / Emeric Car

- Mécanique et carrosserie toutes marques
- Véhicules d'occasion révisés et garantis
- Climatisation
- Vitrage automobile + réparation éclats
- Attache remorque
- Pneus

entretiens réparations      véhicules d'occasion



Route de Rochefort 362 - 5570 Beauraing  
**0488 057 011 • 082 66 77 01**  
[www.garage-mineur.be](http://www.garage-mineur.be)





## PLACE AUX ENFANTS : UN SUCCÈS COLLECTIF

Au fil des années, l'opération « Place aux enfants » a réussi à rassembler des milliers d'enfants et des centaines d'adultes autour de la découverte de métiers. Cette année, ils étaient 209 à partir à la rencontre de 17 professionnels actifs sur le territoire communal. L'occasion d'échanger, partager, questionner, ... bref s'éveiller à la citoyenneté et amorcer le début d'une relation privilégiée avec les différents acteurs de leur commune.

La réussite de cette journée tient à l'implication de toute une série d'adultes, parmi lesquels se retrouvent le comité organisateur (les agents communaux Julie Suray et Véronique Jaspert) ; les accompagnateurs de groupe (27 cette année) qui acceptent de prendre bénévolement sous leur aile les groupes d'enfants, d'interagir avec eux et veiller à leur sécurité, mais aussi et surtout les hôtes d'un jour, qui acceptent d'ouvrir les portes de leur lieu de travail, leur atelier, ... et de partager leur passion et les valeurs inhérentes à la pratique de leur profession. Merci à eux pour leur investissement au bénéfice de nos enfants, et particulièrement à nos hôtes : Serge Lissoir, apiculteur – nos policiers, pompiers et secouristes – Piero Revello, boulanger – Boucherie Dufrais, GB – Jan Jacobs, verrier – Sandrine, Dominique et René de Beauraing Tropical, fleuristes – François Thomas, kinésithérapeute – Catherine Aubry, médecin généraliste – Thibaut Goret, agriculteur à Feschaux – Luc Willemart, vétérinaire – Valérie et Yannick Petit du magasin de reptiles – TruckXperience, expérience de conduite d'un poids lourd – le centre Fedasil – Sabrina, bibliothécaire –



## DES PLANTATIONS POUR ÉGAYER ET PRÉSERVER NOTRE ENVIRONNEMENT

Dans le cadre d'un appel à projet axé sur la mise à disposition de plants en vue de leur intégration dans des espaces publics, la Ville de Beauraing a pu acquérir des plantes mellifères et d'ornement pour un montant total de 584 €, entièrement subsidiés. 205 plants ont ainsi été disposés dans les avant-cours des logements sociaux situés à Winenne ; le pourtour droit de la chapelle de Vonêche. Un geste d'embellissement, mais surtout une action durable au bénéfice de notre environnement à ajouter aux plantations d'arbres fruitiers dans les villages.



## PENSIONS DU PERSONNEL COMMUNAL : UN COMPLÉMENT POUR LUTTER CONTRE L'INIQUITÉ

L'écart de pension entre agents contractuels et nommés peut se révéler exorbitant. Une grande partie du personnel communal est concernée par cette situation car contrairement au passé, les administrations nomment de moins en moins leurs travailleurs. A Beauraing, aujourd'hui, 74 personnes sont contractuelles et seulement 18 nommées. La différence moyenne de pension entre un statutaire et un contractuel peut rapidement se chiffrer en plusieurs centaines d'euros par mois. La Ville a décidé de faire un premier pas en faveur de son personnel en finançant une pension complémentaire pour ses agents contractuels. Une décision qui entend lutter contre une différence injuste et injustifiée. A travail égal, pension égale. A Beauraing, on y travaille !



Rêve Gourmand  
Chambre d'hôte



Rue de Dinant 232 - 5570 Baronville  
082 712 711 • 0496 985 402  
godefroid\_monique@yahoo.fr  
www.revegourmand.be



- Atelier de cuisine pour particuliers ou entreprises
- Cours en famille, entre amis ou entre collègues
- Stage pour enfants
- Table d'hôtes sur réservation



Fournitures de bureau / Mobilier de bureau  
Consommables Informatiques  
Fournitures scolaires / Copy Service  
Beaux-Arts / Hobby Loisirs  
Articles Cadeaux

alainbrack@gmail.com • www.papeterie-buromat.be



Rue de Rochefort 72 - 5570 BEAURAING • T. 082/71.42.14 • F. 082/71.20.91



**Infirmières indépendantes  
à domicile**

L'expertise de l'hôpital à la maison

Jadot-Gonthier Mélanie - 0476 51 69 77  
Simon Vinciane - 0471 98 28 25

tous soins, toutes mutuelles  
7/7



**Electronique Automobile  
Mécanique - Carrosserie**

**Occasions :**

Fiat 500 ess. 03/16 24000km  
Audi A1 Sportback 1.6 TDI 08/14 68.000km

Tél 061/58 81 89

Rue des Eschamps 12

garagemarchal@hotmail.be

5575 VENCIMONT

**LE POURQUOI PAS**



Leffe brune et blonde à la pression  
Tél 082/71.27.26



Route de Rochefort, 150 - 082/71.36.97  
delhaize@beausov.be

Ouverture : Lundi au jeudi : 8h30 - 18h30  
Vendredi & samedi : 8h30 - 19h00  
Dimanche & jours fériés : 9h00 - 12h30

**Etz ROLIN WILLY sprl**  
Electro- Ménager - Audio- Vidéo



Rue de Bouillon, 278  
5574 PONDRÔME  
Tél : (082)71.13.36  
Fax : (082)71.37.44

www.willyrolin.be

**Exellent**  
ELECTRO

**Horti Wieme**

**Matériel pour Espaces verts**

rue de Bouillon, 259 - 5574 PONDRÔME  
Tél. 082/71 27 46 - horti.wieme@live.be  
www.hortiwieme.be





## ENCORE DES BULLES APRÈS LES FÊTES !

En province de Namur, 1990 bulles à verre sont réparties sur 771 sites. Via ces bulles, plus de 16.000 tonnes de verre par an sont récoltées. Une quantité qui requiert la participation active des citoyens et des travailleurs du BEP afin de maintenir la propreté autour des sites de récolte et la qualité du tri. Aussi n'abandonnez pas vos caisses ou sacs utilisés pour le transport de vos bouteilles et bocaux. Par ailleurs, les vitres, miroirs et autres verres plats ne rentrent pas dans les bulles, mais sont également repris dans les Recyparcs. Ne poussez pas le bouchon trop loin... sa place n'est pas dans la bulle, au même titre que les couvercles en métal. Enfin, respectez la quiétude des riverains et ne déposez pas de verre entre 22h et 7h. Plus d'infos sur le tri du verre sur [www.bep-environnement.be](http://www.bep-environnement.be), rubrique « Parcs et bulles ».



## PLAINES DE JEUX 2018 : RECRUTEMENT D'ANIMATEURS ET COORDINATEURS BREVETÉS.

En vue de compléter son équipe d'animation, la ville de Beauraing recrute des étudiants âgés de plus de 16 ans inscrits dans une option sociale et des coordinateurs de plaine.

Alors si le travail avec les enfants vous intéresse, envoyez une lettre de motivation accompagnée de votre curriculum vitae, d'un certificat de bonne vie et mœurs (modèle 2), du document [student@work](mailto:student@work) à la responsable des plaines (Place de Seurre 5-7, 5570 Beauraing) avant le samedi 24 février 2018

Deux journées de préparation seront organisées pour le recrutement : une en mars et une pendant les vacances de Pâques. Pour tout autre renseignement, vous pouvez contacter le Service Enfance par téléphone au 082 71 00 41 ou par mail [monique.baudoain@publilink.be](mailto:monique.baudoain@publilink.be)



## Besoin d'aide ?



### Tâches:

Nettoyage de pièces de vie  
Lessive / repassage

### Prestations:

Du lundi au Vendredi, 4 h /  
semaine ou tous les 15 jours



## Service Aide ménagère

5 aides ménagères expérimentées qui proposent un service professionnel et de qualité  
Service encadré par une coordinatrice



### Public:

Personnes âgées, isolées,  
malades, handicapées, famille,  
habitant la commune de  
Beauraing

### Coût:

Le prix est calculé en fonction  
de vos revenus et de votre  
situation familiale

Pour tous renseignements, contactez Mme Léonard Aurore au  
CPAS de Beauraing au 082/ 71 24 40

## VENTES DE BOIS AUX HABITANTS

Les ventes de 233 lots de bois de chauffage se sont déroulées ces lu.18, ma.19 et me.20 décembre 2017 à l'Hôtel de Ville. Les ventes de lundi ont rapporté 8.540 €, celles de mardi 5.540 € et les dernières 9.540 €, soit un total pour les 3 ventes de 23.620 €. Les 79 lots invendus (33 pour les villages de Froidfontaine, Focant, Honnay et Vonêche - 21 pour les villages de Felenne et Winenne - 25 pour les villages de Baronville, Feschaux, Beauraing, Focant, Wancennes et Sevry) seront proposés à la revente le lundi 29 janvier 2018 à 18h au 2<sup>e</sup> étage de l'Hôtel de Ville.



## SERVICE D'AIDES MÉNAGÈRES : VOIR ENCART PUBLICITAIRE





# EN 2018, LES TRAVAUX SE POURSUIVENT À BEAURAING

Certains projets sont sur les rails depuis longtemps et nécessitent parfois plusieurs mois, voire une année avant le commencement officiel. Il est vrai qu'entre la confection du dossier, la préparation du cahier des charges, l'analyse des offres, l'attribution du marché, le tout ponctué de passages devant le Conseil communal et d'allers-retours ministériels indispensables, le temps s'écoule. Sans compter le jeu des saisons, qui entraîne parfois le report du début du chantier au printemps. Quels que soient les aléas du temps, 2018 verra se concrétiser des projets de grande ampleur, très attendus, ainsi que d'autres de moindre importance en termes budgétaires, mais tout aussi utiles pour l'attractivité de notre Ville.

**Ferme des 3 Moulins** : aménagement d'espaces polyvalents modulables (400 m<sup>2</sup>, 180 m<sup>2</sup> et 100 m<sup>2</sup>) et d'une crèche de 49 places. Des panneaux photovoltaïques seront également placés en toiture.

**Travaux de voirie** : rue du Forbo à Pondrôme, rue Taille du Maréchal à Baronville (tronçon de la sortie du village jusqu'à la route de Givet) et chemins divers.

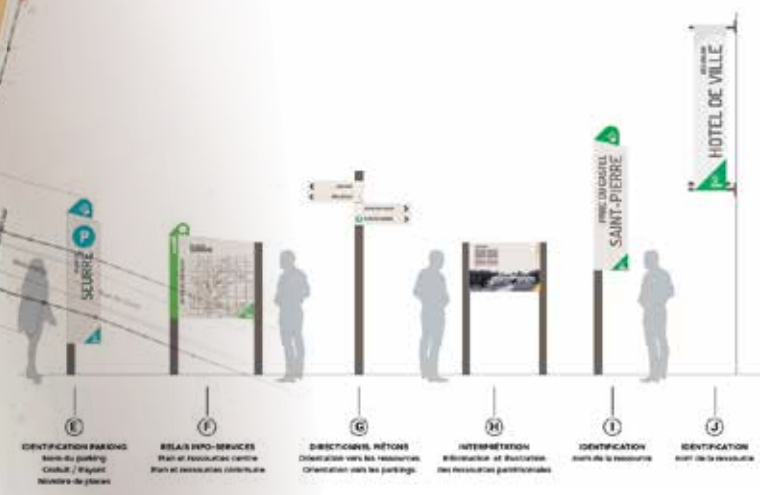
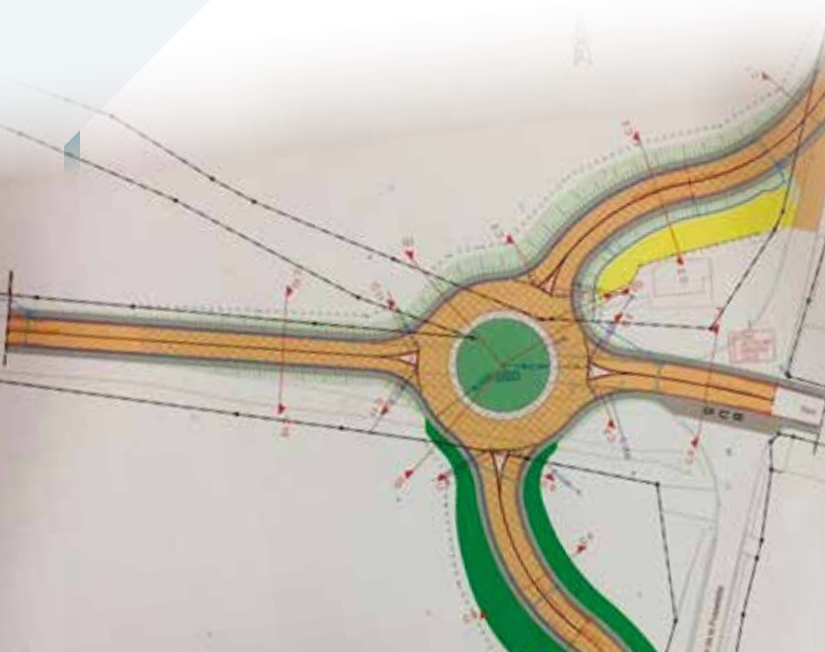
Un **panneau d'information numérique** prendra également place au centre-ville.



Création du tant attendu **rond-point au Petit Caporal**

**Signalétique** : dans le cadre de l'étude signalétique menée à l'échelle du territoire, la première phase sera lancée dès 2018, avec le remplacement et la modernisation des panneaux directionnels pour les véhicules et la mise en place d'une signalétique spécifique dédiée aux cheminements piétons.

## Ferme des 3 Moulins



IDENTIFICATION PARKING  
RELAIS INFO-SERVICES  
DIRECTIONNELS RÉSEAUX  
INTERPRÉTATION  
IDENTIFICATION  
IDENTIFICATION





Réfection des trottoirs rue des Carrières à Winenne, Quartier des Trois chênes à Pondrôme et au quartier des Ardennes.

Aménagement de l'**Aire de Campagne**, espace vert convivial, en lieu et place d'un immeuble vétuste situé rue de Bouillon



Premières interventions au **Castel St-Pierre** : abattages d'arbres malades, aménagement de l'entrée, modernisation des espaces barbecue

Réalisation d'un **parking d'une trentaine de places sur la Place de Seurre**. Suite à l'acquisition par la Ville de jardins privés situés derrière plusieurs maisons de la rue de la Genette, les Beaurinois bénéficieront d'une nouvelle zone de stationnement, idéalement située en plein centre-ville. Un projet qui témoigne le soutien de la Ville aux commerçants, pour qui le stationnement reste un perpétuel enjeu prioritaire.



Réalisation des projets initiés dans le cadre du **PCDR** : salle de Sevry et piste d'écologie à la sécurité routière derrière le commissariat à Beauraing.

Réfection du **clocher de l'église de Beauraing**







## UN GAC À BEAURAING : ADOPTEZ LES PRODUITS LOCAUX DANS VOTRE MENU QUOTIDIEN

Des produits artisanaux issus du savoir-faire local existent depuis longtemps à Beauraing, mais de manière éparse et souvent discrète. Consommer au jour le jour uniquement les marchandises de nos producteurs relevait donc jusqu'ici davantage de la gageure et nécessitait une organisation logistique de pointe !

Depuis quelques mois, chaque Beurinois ou famille beurinoise peut opter pour une assiette 100 % locale grâce à la création d'un GAC, un Groupe d'Achats en Commun. A la barre de ce projet de circuit-court, deux citoyennes originaires de la région, Sandrine Mouthuy et Elodie Haverland. Décidées à soutenir les producteurs locaux, les deux amoureuses de produits goûteux et de qualité entendent également s'engager en faveur d'une alimentation durable, plus respectueuse de l'environnement et plus solidaire vis-à-vis du producteur.

### Au menu, convivialité et facilité de fonctionnement

Vous commandez à l'avance les produits souhaités parmi une large gamme : laitages, viande, pains-farine, fruits-légumes, jus, bières, truites, huiles, café, miel, œufs .... Et un vendredi sur deux, vous venez rechercher votre commande à Beauraing. Le groupe fonctionne grâce à ses membres. Chacun participe selon ses envies et surtout selon ses possibilités. Certains vont chercher les produits, d'autres s'occupent de la distribution, de la gestion des commandes, de la comptabilité.

Pas d'intermédiaires, une juste rémunération du producteur, des liens qui se tissent autour d'un projet durable, ... Le GAC constitue une belle alternative au système classique de production-distribution, ou tout simplement l'occasion de se retrouver, déguster une bonne bière brassée près de chez nous et prendre du bon temps !

**Convaincus ?**

**Plus d'informations via l'adresse [gacbeauraing@gmail.com](mailto:gacbeauraing@gmail.com)**





## 2017 EN QUELQUES CHIFFRES

**4500**

c'est le nombre de visiteurs reçus au bureau de l'Office du Tourisme cette année. C'est également le nombre de participants aux manifestations touristiques organisées par l'OTB sur notre territoire. La fête médiévale, qui pour la première fois, s'est déroulée sur deux jours, a rassemblé à elle seule plus de 2000 participants !

**2956**

élèves ont assisté aux spectacles et expositions organisés par le Centre Culturel, soit une hausse de plus de 400 spectateurs en un an. Par ailleurs, 32 rendez-vous (théâtre, musique, cinéma, conférence, expositions) ont été organisés par le Centre Culturel, avec toujours plus de succès.

**1.164.373**

c'est le nombre de kg de déchets ménagers ramassés en porte à porte cette année à Beauraing, soit 127,10 kg par an et par habitant. La quantité de papiers-cartons s'élevait à 356.720 kg (38,94 kg par an et par habitant) et les PMC 179.787 kg (19,63 kg par an et par habitant).

**41**

couples se sont mariés cette année. Le sacrement du mariage est de retour en force à Beauraing. Par ailleurs, en 2018, ils seront 33 couples

à célébrer leurs 50, 60 ou 65 ans de mariage avec, parmi eux des heureux jubilaires de platine, Marguerite et Raymond, mariés un 22 mai 1948 à Felenne... soit il y a 70 ans ! Félicitations à eux.

**41**

c'est aussi le nombre de classes scolaires, tous réseaux confondus, qui ont assisté aux rencontres avec des auteurs belges organisées à la bibliothèque communale. Grâce au soutien de la Province et du service « Ecrivain en classe » de la Fédération Wallonie-Bruxelles, la bibliothèque a pu accueillir les auteurs belges suivants : Michel Van Zeveren (rencontré par 7 classes), Thomas Lavachery (22 classes), Thierry Robberecht (6 classes), Françoise Rogier (6 classes). Outre ces animations ciblées, notre bibliothécaire se rend également chaque mois dans dix classes maternelles de l'entité, afin de faire vivre le livre auprès des plus petits. Qu'il est loin le temps du livre poussiéreux et immobile !

**849,25**

le nombre de kilomètres de voirie communale dont l'entretien est à charge de la Ville. Avec ses 21 villages et hameaux répartis sur 17.455 ha (174,5 km<sup>2</sup>), Beauraing est la 7<sup>e</sup> commune la plus étendue de Belgique.

**66**

c'est le nombre de gîtes et chambres d'hôtes recensés sur notre territoire. Dion enregistre la plus grande capacité d'hébergement touristique avec 18 gîtes, suivi par Felenne avec 11. Si pareil projet vous anime, avant d'ouvrir vos portes aux premiers hôtes, n'oubliez pas qu'un permis d'urbanisme est requis, même dans une construction déjà existante.

**138**

le nombre de ménages qui, depuis février, ont bénéficié du projet d'épicerie sociale développé par le CPAS. Soit une moyenne de 20 personnes reçues à chaque ouverture de cette épicerie solidaire installée dans les anciens locaux du CPAS, rue de la Genette. Accessible deux jours par semaine aux bénéficiaires du CPAS, en fonction de plusieurs critères, l'épicerie sociale propose des produits de première nécessité reçus de banques alimentaires et de plusieurs commerces beaurinois.



# 2017

## EN CHIFFRES



# Funérailles Frédéric HÉBETTE

Anciennement L. ROGER

- Funérailles – Crémations – Assurances obsèques  
Assistance administrative
- Réceptions après funérailles dans la salle de votre choix
- Chambre mortuaire à domicile
- Monuments – Caveaux – Inscriptions
- Funérarium à Beauraing et Havelange  
avec espace privatif pour la famille
- Vaste parking

Intervention  
toutes régions  
7j./7

Rue de Martouzin, 72  
BEAURAING

082/71 11 88  
083/63 30 52  
0473/87 87 50

Moreaux Jasmine

INFIRMIERE A DOMICILE

0473 90 22 57

Beauraing et environs

Tous types de soins



FLEURS  
DARDENNE

BEAURAING TROPICAL

FLEURS ET DÉCO

Route de Dinant, 167 • 5570 Beauraing • Tél. 082 71 13 08  
www.beauraingtropical.be • beauraing.tropical@skynet.be

Rue de Dinant, 124  
5570 Beauraing

Tél: 082/71 15 91

animal  
City

Accessoires pour animaux, aliments petits élevages,  
accessoires de pêche, accessoires d'équitation,  
salon de toilettage

Egalement produits de jardinage,  
semences, engrais, décoration,  
pellet de chauffage et charbon...

Ouvert du lundi au samedi, de 8h30 à 18h15.

AR TOITURES

TOITURE - ZINGUERIE - CHARPENTE  
REPARATION - RAMONAGE - ISOLATION

TEL: 0488-357.204

Rue de Vonêche, 18 - 5570 SEVRY

ROCHETTE Pascal

rochetteagosta@hotmail.com

SL BATIMENT

ENTREPRISE DE MACONNERIE ET DE PLAFONNAGE  
SABLAGE ET REJOINTOYAGE

DEPUIS 18 ANS À VOTRE SERVICE

Toutes transformations intérieures et extérieures

Route de Dinant 328  
5570 Feschaux

GSM : 0476/281.426  
spirou70@skynet.be

NEW  
SOKAO SA  
REFRACTAIRES

PRODUITS RÉFRACTAIRES

Rue de Rochefort 233 - 5570 Beauraing  
Tél. 082 71 14 44



## TAPAGE, NUISANCES DIVERSES : QUAND APPELER LA POLICE ?

Lorsque vous êtes confrontés à des nuisances sonores, des chiens qui divaguent, il est important de prévenir la police au moment même où vous subissez ces désagréments. En effet, les services de police doivent, dans ces **matières**, constater l'infraction de leurs yeux (ou oreilles) en temps réel. On ne peut se contenter d'une simple déclaration de votre part au bureau de police dans les jours qui suivent les nuisances.

Pour appeler la police, formez le 101 ou 112. En semaine, de 8 h à 17 h, pour ce genre de faits uniquement, vous pouvez aussi former le 061 / 24.24.00. Une patrouille viendra sur place constater les éventuelles difficultés rencontrées et vous expliquera la suite réservée à votre demande.

S'il y a bien un fait répréhensible, la police consignera ses constats et dressera une sanction administrative. Le responsable de la

nuisance sera condamné à payer une amende au sanctionnateur communal. Ce genre d'infraction n'est dorénavant plus traité par le Parquet.

**Site Internet :** [www.houillesemois.be](http://www.houillesemois.be)

Vous cherchez à joindre votre inspecteur de quartier ? Vous souhaitez une surveillance de votre habitation durant vos vacances ? Vous cherchez des informations sur les infractions de roulage, la prévention vol, la criminalité sur internet, ... ? Ces renseignements et bien d'autres se trouvent sur le site [www.houillesemois.be](http://www.houillesemois.be). Si, toutefois, vous ne trouvez pas réponse à votre question sur notre site, contactez-nous à l'adresse mail : [zp.houillesemois@police.belgium.eu](mailto:zp.houillesemois@police.belgium.eu)

**Bernard CHARLIER**

Chef de Corps | ZP Houille-Semois



Enfance – Agenda stages et plaines communaux

### Prochains stages :

#### **Carnaval (congé de détente) du 12 au 16 février 2018**

Stage petits (2,5 à 4 ans) : « La Féerie de Disney », limité à 15 enfants  
Stage moyens (5 à 7 ans) : « Je découvre le monde à travers les contes », limité à 16 enfants  
Prix : 50 € la semaine / enfant  
Inscriptions avant le 19 janvier 2018.



### Prochaines plaines :

#### **Pâques du mardi 3 au 6 avril et du 9 au 13 avril 2018**

Enfants : de 3 à 12 ans  
Prix : 5 €/jour par enfant  
Attention nombre d'inscription limité à 20 enfants par jour, s'inscrire et acheter les tickets avant le 16 mars 2018.  
Fiche d'inscription disponible sur le site Internet : [www.beauraing.be](http://www.beauraing.be)



Pour tout autre stage et plaine organisé au Carnaval et à Pâques, merci de bien vouloir prendre contact avec le Service Enfance dans le mois qui précède les congés scolaires. L'équipe sera alors en possession de toutes les informations.

**Service Enfance | Charlotte Gérard**

Place de Seurre 3-5 - 5570 Beauraing | 082 71 00 42 | [www.beauraing.be](http://www.beauraing.be) | [Charlotte.gerard@beauraing.be](mailto:Charlotte.gerard@beauraing.be)





# Le Clairval

Résidence services

## Maison de repos et de soins

Situé à 4 km de Beauraing, le Clairval est un cadre de vie familial et chaleureux, entouré de nombreux espaces verts. Notre maison peut accueillir 95 personnes dont 10 pour des courts-séjours. Notre volonté est de pouvoir mettre à votre disposition un encadrement de qualité correspondant à vos besoins, c'est pourquoi nous vous proposons, **17 appartements Résidence-Services**.

**Si vous souhaitez en savoir plus, vous pouvez contacter :**

Madame ANTOINE Ingrid au 082 68 72 16 ou [servicesocial@leclairval.be](mailto:servicesocial@leclairval.be) (visites sur RDV)  
Rue du Forbo, 15 – 5574 PONDROME (Beauraing) - Direction : Jean-Yves SKA



Un appartement libre



[www.leclairval.be](http://www.leclairval.be)



## carrosserie josé degrez

Carrosserie toutes marques  
Agréée toutes compagnies d'assurances

Zoning industriel de Baillamont - Rue de Bouillon, 148/9 - 5555 Bièvre  
Tél. : 061/23 49 40 - Fax : 061/23 49 41  
GSM : 0479/24 96 27 - [jose.degrez@skynet.be](mailto:jose.degrez@skynet.be)

# BEAURAING

**Golinvaux  
Bertinchamps SPRL  
BANQUE ET ASSURANCES**



route de Bouillon 74-76  
5570 Beauraing  
Tél. : 082 71 31 24 - Assurance  
Tél. : 082 71 10 95 - Banque  
Fax 082 71 15 01  
[pascal.golinvaux@portima.be](mailto:pascal.golinvaux@portima.be)

**OUVERTURE BANQUE**  
du lundi de 9h à 12h et de 14h à 17h  
mardi de 9h à 12h  
mercredi de 9h à 12h et de 14h à 17h  
jeudi fermé  
vendredi de 9h à 12h et de 14h à 18h

# ROCHETTE & FILS

Chauffage | Sanitaire  
Energies renouvelables | Poêlerie

RUE DE LA GENETTE 8 – 5570 **BEAURAING**  
**082 71 18 89** – 0497 42 20 58  
[info@rochettesprl.be](mailto:info@rochettesprl.be)

## GGM REMORQUE

*Entretien - Réparation remorques toutes marques*

*Vente remorques neuves - pièces et accessoires*



**Station 35 - Gedinne | Tél +32 61 58 80 11 | [www.ggmremorque.com](http://www.ggmremorque.com)**



## CONSEIL COMMUNAL DES ENFANTS : ÉCOUTER LES JEUNES C'EST ÊTRE À L'ÉCOUTE DE L'AVENIR

Expérience grandeur nature de citoyenneté active, le Conseil Communal des Enfants a pour objectifs de contribuer à la formation des citoyens de demain. Grâce à cette structure similaire au Conseil communal des grands, les jeunes conseillers ont l'opportunité de connaître les mécanismes de fonctionnement démocratique de leur commune et de s'intégrer dans la vie publique. Ils sont également amenés à réfléchir sur des enjeux sociétaux en vue d'apporter des pistes de solution construites collectivement. Voilà la théorie.

En pratique, l'action du CCE se traduit aussi sur le terrain. Par un bel après-midi d'automne, le 24 octobre 2017, à la sortie des écoles, les enfants (Lily-Rose, Sarah, Laly, Sacha, Valentin, Clémence, Christina et Margaux), accompagnés par l'Inspecteur de police Pascal Dardenne, ont sillonné les rues du centre-ville afin de vérifier le confort et la sécurité des usagers faibles. Tout au long de leur cheminement piéton, ils ont ainsi mis en évidence les mauvaises pratiques de stationnement à l'œuvre parmi les conducteurs. Empiètement sur les passages piétons, les trottoirs ou encore la chaussée, stationnement en double file tous feux clignotants allumés,... ces gestes entraînent une mise en danger des piétons ou encore des cyclistes. Afin de sensibiliser les conducteurs pris en flagrant délit à l'importance de la sécurité des usagers faibles, les enfants leur ont distribué des PV humoristiques.

A travers ce projet, outre la sensibilisation à la sécurité routière, plusieurs objectifs moins apparents ont également pu être atteints et de nouvelles aptitudes développées par ces jeunes conseillers :

- + dépasser son intérêt personnel en faveur d'une vision collective
- + être l'acteur de la décision et du projet
- + mener un projet en commun
- + exploiter ses dons et ses aptitudes créatives
- + prendre conscience de toute la complexité à gérer un dossier, d'initier une action, etc.

Ecole	Nom	Prénom
ARB	BOKKEN	Sarah
ARB	TOMA	Lily-Rose
Pondrôme	DZINGUENE	Aëlle
Pondrôme	FORTUNE	Sacha
Vonèche	THEATE	Clémence
Vonèche	VAN DE WIELE	Christina
Winenne	HANON	Mathieu
Winenne	HOUZE	Haziel
INDSC	STAIESSE	François-Emile
INSDC	YOL	Margaux
INDBG	GILSON	Laly
INDBG	HUNNINCK	Valentin

### Des nouveaux élus au Conseil

Sous la houlette de Véronique Jaspard, agent communal en charge de cette instance, le Conseil compte 12 jeunes élus démocratiquement au sein de leurs écoles, tous réseaux confondus. Deux nouveaux conseillers ont prêté serment le 21 novembre 2017, il s'agit de François-Emile Staiesse INDSC (qui remplace Alizée Fondrieschi - démissionnaire) et de Aëlle Dzinguène de l'école de Pondrôme qui remplace Victoria Colaux (entrée en secondaire). Noah Petit et Emilie Carpay sont également entrés en secondaire mais vu la présence de 2 représentants de Winenne, ils n'ont pas été remplacés.

Toutes nos félicitations à eux pour leur engagement et la concrétisation de ces beaux projets !





# HOUBAGRI

SPRL – Ph. DEHOUX – Ch. DEMLENNE

Rue de Dinant, 107  
5570 Beauraing  
Tél. 082 71 41 28  
Fax 082 71 48 66



MACHINES PROFESSIONNELLES, TRONÇONNEUSES,  
FENDEUSES, TONDEUSES, SCIES CIRCULAIRES,  
MATÉRIEL HORTICOLE, BROYEURS UNIVERSELS,  
CHAUDIÈRES À PLAQUETTES



La plus grande entreprise de la région  
vous propose ses différents services:

- Conditionnement de divers produits (secteur **alimentaire** compris),  
dépositaire fiscal agréé
- Bûches et Bois d'allumage
- Reliure artisanale et semi industrielle
- Service lavoir
- Travaux extérieurs (aménagement, création de jardins, de plans d'eau,  
pose de clôtures, peinture, carrelage, isolation, pose de châssis,  
menuiserie...)



Route de Rochefort 201-203 ■ 5570 BEAURAING ■ Tél. 082/711972

CBC Assurances,  
Des professionnels  
à votre service.

BRB ASSUR

16, Rue de Dinant à Beauraing  
T.: 082/71 19 05 - 0479/92 25 75  
Parking et facilités d'accès  
hubert.rondeaux@assur.cbc.be  
marine.collinet@assur.cbc.be

FSMA 063775 A

Agent lié de KBC Assurances SA



Décider d'avancer.

ETS

**ADAM**  
Matériel électrique  
Electricité Générale

Rue de Givet, 122 / 5570 Beauraing  
082/71.28.66      etsadam@proximus.be  
du lundi au vendredi: 8 -12 et 13 -18    samedi: 9 -12

**DE VOS ANDRÉ**



**Vente : - Cuisines  
- Électroménagers  
- Électricité Générale**

**Chauffage électrique**

Tél. 082 71 37 17  
Gsm 0475 67 84 46

*Voyages Toussaint*

[www.voyages-toussaint.be](http://www.voyages-toussaint.be) • [www.ecoleodysee.be](http://www.ecoleodysee.be)

Numéro vert: **0800-95066** (depuis la Belgique)

Tél.: 0032(0)82/71.18.13 • Fax: 0032(0)82/71.31.56

[info@voyages-toussaint.be](mailto:info@voyages-toussaint.be)

Rue des Ardennes, 321  
5570 BEAURAING • Belgique





## A L'ÉCOLE DE PONDRÔME, ON FORME DES AMBASSADEURS DE LA NATURE



Un doux parfum de pin et de sous-bois planait sur l'école communale de Pondrôme en cette fin d'automne. Nous étions le mardi 28 novembre, les enfants de 5<sup>e</sup> et 6<sup>e</sup> années et leur institutrice, Alyson Capelle, s'apprêtaient à passer à l'action. L'action ? Un projet Chemins au naturel, mené en partenariat avec l'asbl *Sentiers.be*, la Ville et le DNF, et à travers lequel les écoliers allaient s'investir en faveur de la biodiversité locale : plantation de trente petits fruitiers et 2 fruitiers haute tige.

Ils sont bien emmitoufflés, déterminés à quitter leur salle de classe feutrée pour le froid de la forêt. Le bus arrive, l'équipe prend place, direction le Chemin d'Esclaye à Mossiat, hameau isolé à la sortie du village de Pondrôme. Les ouvriers communaux, Jacky et Alexandre, ont préparé le terrain et attendent les enfants pour les aider à embellir les abords de ce chemin. Très vite Alain les rejoint afin de distiller ses connaissances d'agent DNF aux apprentis forestiers. Les enfants arrivent et pelle à la main, s'attèlent à réaliser les plantations avec patience, force et ténacité.

Ce n'est pas leur premier jour de travail sur ce chemin et certainement pas le dernier ! En effet, les élèves sont officiellement « parrains » de ce lieu qu'ils ont adopté pour préserver et améliorer sa biodiversité. Outre une journée de formation et d'initiation à la biodiversité suivie la semaine dernière, leur engagement sera formalisé avec la Commune de Beauraing par la signature d'une charte d'adoption. D'ici la fin de l'année scolaire, les enfants compléteront leur travail par d'autres aménagements : semis d'une bande fleurie, création de nichoirs, aménagement de tas de bois et de pierres.... Alors seulement, ils inaugureront les aménagements réalisés et présenteront au grand public leur travail et les panneaux didactiques installés le long du chemin. Un bon moyen pour ces

jeunes ambassadeurs de la nature de sensibiliser la population à cet enjeu environnemental majeur.

L'action « *Chemins au naturel* », initiée par l'asbl *Sentiers.be*, active dans la promotion des chemins et sentiers, entend promouvoir le rôle moins connu de refuges et couloirs écologiques assuré par les chemins. Elle donne aussi l'occasion aux enfants d'agir au sein de leur milieu de vie en faveur de la biodiversité. Chaque année, *Sentiers.be* accompagne les élèves d'une dizaine d'écoles à travers la réalisation d'animations, le suivi de l'action et la mise à disposition du matériel nécessaire (nichoirs, graines et plants) à la concrétisation de ce projet aussi ludique qu'éducatif.







## RENCONTRES DÉLOCALISÉES DU CONSEIL DES AÎNÉS : DERNIÈRE DATE LE 2 VENDREDI FÉVRIER 2018 À BEAURAING

Tels des marcheurs de fond, les membres du Conseil communal consultatif des Aînés – CCCA – ont continué leur parcours dans les villages de l'entité, à la rencontre des Aînés de Baronville, Wiesme et Pondrôme. Au cours de ces réunions, comme au cours des précédentes, les échanges ont été francs et intéressants, avant de se terminer autour d'une collation. Les remarques et les attentes ont été relayées aux autorités communales. Le CCCA tient à remercier les responsables des salles de Baronville et de Pondrôme qui ont prêté les lieux à titre gracieux.

Les Aînés termineront leur « marche des villages » à **Beauraing le vendredi 2 février 2018 à 15 h 00 à la salle des mariages de l'Hôtel de ville de Beauraing. Chaque Beaurinois(e) de 55 ans et plus est invité à participer à cette rencontre afin de partager son vécu, ses attentes ou ses observations.**

A la buvette du football de Pondrôme



A la buvette du football de Pondrôme



### A VENIR J'ai oublié mon code !

Vu le succès rencontré lors de la première rencontre dédiée à la mise à jour des connaissances sur le code la route, le CCCA vous propose un nouveau module animé par M. LINOTTE, actif au sein de la cellule Education et Prévention de la Police fédérale. Des variantes seront apportées au module précédent et un nouveau simulateur sera utilisé.

Venez tester vos connaissances le **mardi 20 mars 2018 de 10 à 12 heures** à la salle des mariages de l'hôtel de Ville de Beauraing. La rencontre se terminera autour d'un lunch. Participation gratuite et sans incidence sur votre permis de conduire. Places limitées, inscription indispensable.

**Michelle GIOT-WIRGOT | Présidente du CCCA | 0479 29 48 15.**

### CA C'EST (BIEN) PASSÉ Bourse d'échange des plantes

Le 18 novembre dernier, le CCCA a connu un beau succès lors de sa 6<sup>e</sup> bourse d'échange de plantes organisée en collaboration avec Houll'Beau Sel, Service d'échange local et les Gais Jurons de la Snaye pour le prêt du chapiteau. Châtaignes, café et autres douceurs sucrées ont permis de réchauffer les participants au cours de cet après-midi pour le moins glacial. Une 7<sup>e</sup> édition sera probablement organisée au printemps 2018.





# PASSER L'HIVER AU CHAUD GRÂCE AU FONDS SOCIAL CHAUFFAGE

Chaque hiver charrie avec lui ses journées aux températures peu généreuses qui imposent rapidement le moment douloureux où il vous faut remplir votre cuve. Un coût important pour le portefeuille de nombreux ménages. Afin d'alléger la facture, certains peuvent bénéficier du Fonds social Chauffage. Entre janvier et novembre 2017, 505 demandes ont été enregistrées et traitées par le CPAS de Beauraing.

Le Fonds Social Chauffage est une collaboration entre les pouvoirs publics, les CPAS et le secteur pétrolier. Il intervient partiellement dans le paiement de la facture de chauffage de **trois catégories de personnes** :

1. **Les personnes ayant droit à une intervention majorée d'assurance maladie invalidité (BIM)**
2. **Les personnes aux revenus limités** : les personnes dont le montant annuel des revenus imposables bruts est inférieur ou égal à 18.363,39 €, majoré de 3.399,56 € par personne à charge. Le revenu cadastral non indexé (x3) des biens immobiliers autres que l'habitation du ménage est pris en compte
3. **Les personnes endettées** : les personnes bénéficiaires d'une médiation de dettes ou d'un règlement collectif de dettes et qui sont dans l'incapacité de payer leur facture de chauffage.

**Les combustibles concernés sont** le gasoil de chauffage à la pompe ou en vrac (dans l'optique de remplir une citerne), le pétrole lampant à la pompe (poêles à pétrole) et le gaz propane en vrac.

## Montant de l'allocation de chauffage :

Au prix actuel des combustibles, l'allocation maximale est de 210 euros pour 1.500 litres maximum par an et par famille.

## Comment devez-vous procéder ?

Les bénéficiaires du Fonds social Chauffage doivent s'adresser au CPAS dans les 60 jours calendrier qui suivent la livraison du combustible avec, dans tous les cas, la carte d'identité, la facture ou le bon de livraison.

**Permanences** : Aurélie Bigot, responsable de ce service, vous reçoit les mardis de 13 h 00 à 15 h 30,

**Pour tout renseignement, vous pouvez contacter le CPAS de Beauraing, du lundi au vendredi de 8 h 00 à 16 h 30 au 082 71 24 40. Pour rappel, le CPAS a changé d'adresse! Nos bureaux se situent désormais Place de Seurre n°7, au sein de l'Administration communale.**







# CENTRE ESSO FAMENNE

GRUPE LINCÉ – MEUNIER – VERLAINE sprl

MAZOUT | GAZ | PELLETS

MARCHE ☎ 084 47 89 29

DINANT/BEAURAING ☎ 082 74 54 24

## Le mazout, une chaleur agréable

Commander en ligne  
[www.groupeilmv.be](http://www.groupeilmv.be)



Délai de livraison  
**48h. MAX.**  
panne sèche  
dans la journée

Rue des Déportés 21 | 6900 Marche-en-Famenne | [info@groupeilmv.be](mailto:info@groupeilmv.be) | [www.groupeilmv.be](http://www.groupeilmv.be)

## DE BONHOMME

### Assurances

Visitez notre site :  
[www.debonhome.be](http://www.debonhome.be)

Rue A. Sodar 2  
5500 Dinant



### Assurances de BONHOMME

Eric et Hugues de Bonhome

Tél. 082/22.34.63 - 22.65.31

[assurances@debonhome.be](mailto:assurances@debonhome.be)

FSMA : 014427A/019905A



## VENTE - MONTAGE

- Pneus tourisme
- Camionnettes
- Géométrie électronique
- Amortisseurs
- Batteries
- Remorques Carean
- Echappements
- Plaquettes de freins
- Pneus poids lourds
- Jantes alu
- Soufflets de cardan

rue de Dinant, 159 - 5570 BEAURAING - Tél.: (082) 71.28.95  
Fermé le lundi - [www.cobegom.com](http://www.cobegom.com)



**NOUVELLE  
CITROËN C3 WRC**  
LES CHEVRONS SONT DE RETOUR.



DS préfère TOTAL. Daimler présente à la sécurité. Informations environnementales (AR 19/03/2004): citroen.be

## GARAGE LADOUCE MARC ET FILS

RAC et Agent Commercial  
**BEAURAING**

Après 8 titres de champion du monde  
et 96 victoires entre 2003 et 2012,  
Citroën revient en WRC avec la même soif de victoire.  
Inspirée par la victoire.

Rue de Dinant 155  
Tél. 082/71 36 14

vous désirez insérer une publicité dans ce média ?



☎ 04 224 74 84  
[info@uni-media.be](mailto:info@uni-media.be)

## Closse Construction

ENTREPRISE GÉNÉRALE DE CONSTRUCTION

Rue des Vergers, 4 - 5573 Martouzin-Neuville  
tél: 082 61 11 91 - gsm: 0474 96 02 61  
mail: [info@close-construction.be](mailto:info@close-construction.be)

[www.close-construction.be](http://www.close-construction.be)



## WWW.BE-ALERT.BE : INSCRIVEZ-VOUS POUR ÊTRE INFORMÉ PAR LA VILLE EN SITUATION D'URGENCE

Une tempête dans la région, un incendie au centre-ville, un risque d'inondation dans un quartier, ... En cas de problème, tout l'enjeu pour une Ville consiste à prévenir ses citoyens en un minimum de temps. Afin de pouvoir vous avertir de manière rapide, claire, efficace et éventuellement vous inviter à adopter les bons comportements pour votre sécurité et/ou celle de vos proches, la Ville de Beauraing, via le Centre de Crise (SPF Intérieur), vient de souscrire à un système d'alerte : BE Alert.

Jusqu'à présent, l'alerte et l'information à la population beaurinoise pouvaient se faire via les médias, les services de secours déployés sur le terrain ou, en ce qui concerne le risque Seveso ou nucléaire, par le biais d'un réseau de sirènes. Grâce à ce système, de nouveaux canaux complémentaires peuvent désormais être utilisés afin de signaler une situation d'urgence. Ainsi, une autorité, qu'il s'agisse d'un Bourgmestre, d'un Gouverneur ou du Ministre de l'Intérieur peut, s'il l'estime nécessaire, alerter la population par **appel vocal, SMS ou e-mail** et lui transmettre les recommandations utiles pour sa sécurité (évacuer, se mettre à l'abri, ...).

### Enjeu prioritaire : la rapidité

BE-Alert permet une alerte simplifiée et rapide de la population concernée. Tous les paramètres d'une alerte spécifique (message, groupe de destinataires, paramètres d'appel, ...) peuvent être enregistrés au préalable afin de définir des scénarii et ainsi lancer l'alerte en quelques clics. En parallèle, des groupes spécifiques peuvent également être constitués (écoles, médecins, habitants d'une même rue, ...) pour organiser des alertes ciblées.

BE-Alert dispose de **capacité suffisante** pour alerter simultanément un grand nombre de citoyens, via différents canaux: 100 SMS et 10.000 mails par seconde, ainsi que 600 appels téléphoniques simultanés.

### Une seule obligation : s'inscrire au préalable

Pour recevoir les alertes, vous devez vous inscrire sur la plateforme [www.be-alert.be](http://www.be-alert.be), afin que les autorités aient vos coordonnées exactes pour vous avertir en cas de situation dangereuse. Vous souhaitez être alerté pour plusieurs localisations ? Vous avez l'opportunité de référencer plusieurs adresses liées à votre numéro de téléphone : résidence principale, secondaire, bureau, ...

De plus, il est important de **pouvoir vous alerter pour toute situation d'urgence** qui peut vous concerner **où que vous soyez**. Grâce à une **technique unique** en Belgique, les autorités peuvent vous envoyer un SMS si vous êtes **physiquement présent sur les lieux** de l'évènement (p.ex. dans le rayon d'un pylône déterminé).

Le **manque de conscience et de connaissance** sur les risques (domestiques, naturels, technologiques, ...) entraîne souvent des **conséquences supplémentaires** dans la gestion d'une situation d'urgence : panique, mouvement de foule, comportements inconscients de certains citoyens,...

Un citoyen bien informé représente in fine un citoyen mieux protégé. Plus aucune raison d'hésiter, en plus ce service est totalement gratuit (inscription et réception des messages) !





www.demlenne-culot.be



Demienne Culot





Rue de Bouillon, 71  
B-5570 • Beauraing  
T.: 082 71 02 92  
contact@demienne-culot.be

**L'OUTILLAGE  
PROFESSIONNEL**

**EN MAGASIN**

**Menuiserie**

**Cheppe Jean-Michel**



Rue de la Briquetterie 16A  
5570 Beauraing  
Tél. 082 74 41 17  
Gsm 0476 24 28 08



 GROUPE demars

  
**Carrefour**  
*market*

BEAURAING

 demars  
*La mode à Vivre*

  
**GROUPE  
BROZE**  
**DEMARS JOUETS**  
les fournisseurs de **bonheurs...**  
BEAURAING  
COUVIN

 **MOLINE**  
habitat

 **TOUT FAIRE  
MATÉRIAUX**

**POUR LE PROFESSIONNEL ET LE PARTICULIER**

TÉL : 082 71 40 60  
Rue du Parc Communal, 8 - 5570 Beauraing  
info@moline-habitat.be

**Ets Marc Petit SPRL**  
Station Total & Car-wash



Tél. : 082/ 71 11 67  
Fax : 082/ 71 37 23

Rue de Dinant 126  
5570 Beauraing



## UN LABEL GEOPARK POUR VALORISER NOTRE BELLE ET AUTHENTIQUE CALESTIENNE

Faire partie d'un Géopark, c'est **intégrer un réseau international de sites exceptionnels auréolés d'un Label « UNESCO »** reconnu dans le monde entier. Un Geopark est un espace territorial qui présente et valorise un héritage géologique d'importance internationale.

A l'heure actuelle pareil label permet de redécouvrir la nature, son côté fragile et ressourçant dans le quotidien chahuté de nos vies. C'est aussi offrir **une reconnaissance de qualité pour le secteur du tourisme** ou encore les producteurs locaux. L'UNESCO favorise en cela la réappropriation du patrimoine naturel et culturel par les habitants.

Le projet de Geopark Famenne-Ardenne, d'une superficie de 911 km<sup>2</sup> pour 67.000 habitants, associe les communes de Beauraing, Durbuy, Hotton, Marche-en-Famenne, Nassogne, Rochefort, Tellin et Wellin. Au-delà des communes, l'asbl Geopark est composée

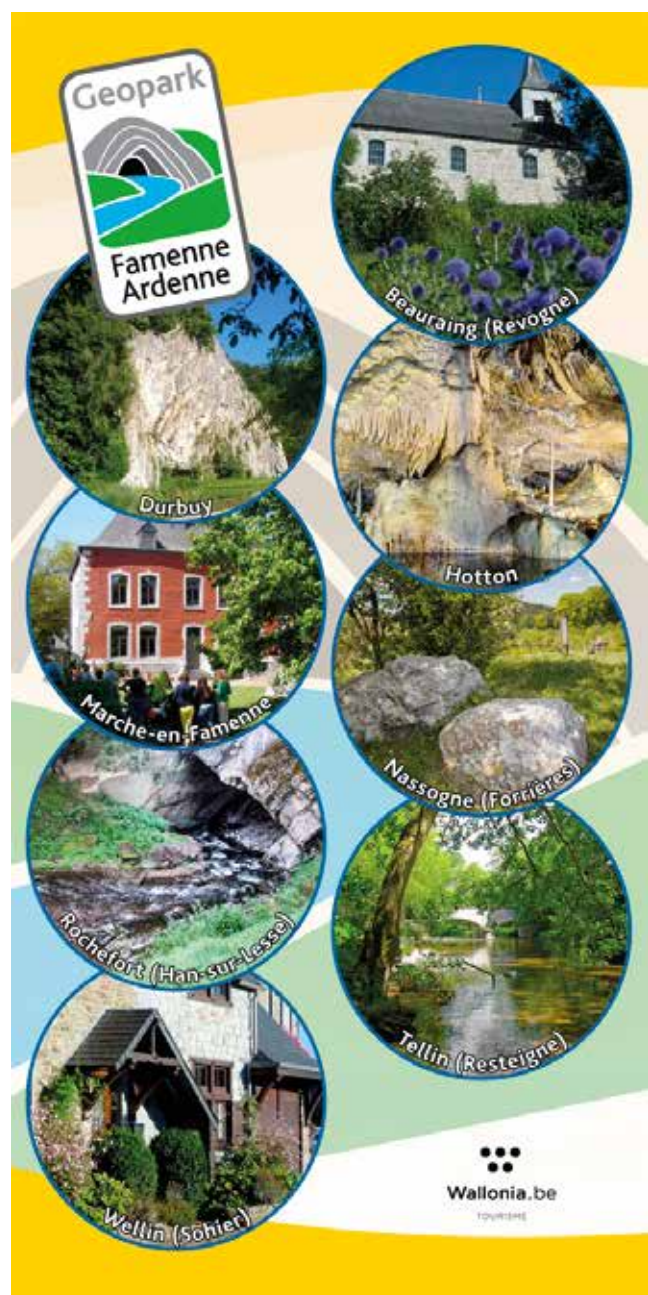
entre autres de scientifiques des Universités de Mons et Namur, de l'Institut Royal des Sciences Naturelles de Belgique, d'archéologues et de Maisons du Tourisme.

La base de la candidature du Geopark repose sur les vallées de trois rivières (la Lesse, la Lomme, l'Ourthe) qui présentent un extraordinaire potentiel géologique largement valorisé à des fins touristiques et scientifiques, parmi lesquelles :

- + des grottes et des sites karstiques exceptionnels uniques à l'échelle européenne ;
- + des sites d'intérêts scientifiques étudiés depuis de nombreuses années, ... ;
- + de nombreuses initiatives locales valorisant le patrimoine naturel ;
- + des paysages dont la géomorphologie reflète directement la nature du sol ;
- + des sols permettant le développement d'une large biodiversité ;
- + un patrimoine bâti riche de matériaux diversifiés qui trouve son origine dans notre environnement.

La « Calestienne » est le fil conducteur du Geopark Famenne-Ardenne. La région, comprise dans les bassins de la Lesse, de la Lomme et de l'Ourthe, est l'une des plus riches de Belgique et d'Europe en phénomènes karstiques. A Beauraing, elle a créé de magnifiques paysages et de belles vues sur la Famenne. La végétation y est différente, avec des particularités florales, arboricoles et géologiques, elles-mêmes à l'origine de richesses animales, grâce aux carrières qui abritent des oiseaux et chauve-souris uniques.

Forte de ces trésors innombrables, la candidature en tant que Geopark Famenne-Ardenne a été déposée à l'UNESCO fin novembre 2016. En juillet 2017, des experts UNESCO ont passé un week-end dans notre région et ont émis leurs recommandations afin de renforcer nos chances de labellisation. Le dossier est en cours d'analyse. A l'heure actuelle, la Belgique ne compte aucun Geopark. Or, en tant que destination authentique, pareille reconnaissance représenterait un atout certain pour Beauraing, avec des retombées indirectes non négligeables dans les secteurs du commerce et du tourisme. Réponse de l'UNESCO attendue au printemps 2018.





LIÈGE GUILLEMINS TGV STATION

23.09.2017 > 03.06.2018

EXPO  
"J'AURAI  
20 ANS  
EN 2030"



Avec le soutien de la DGO6  
Département du Développement  
Technologique

e-Tickets online

WWW.EUROPAEXPO.BE

+32 4 224 49 38

lavenir.net

Cinéma Libre

Publifer

B-S&C

sonuma  
LES SERVICES UNIVERSITAIRES

dimanche

Télépro

LE SOIR

VLAN

GRENZECHO

La Meuse

LE VIP!

Knack





## CHEMIN FAISANT ... DÉCOUVERTE DE LA PITTORESQUE PROMENADE 8 À FELENNE

Notre parcours au départ de Felenne, village de caractère mentionné déjà dans les sources au XI<sup>e</sup> siècle et ayant fait partie du comté d'Agimont sous l'Ancien Régime, nous fera découvrir un aspect ardennais de l'entité de Beauraing. Départ donc de l'église **Saint-Martin-aux-Liens**, édifice remontant pour la partie la plus ancienne au XVIII<sup>e</sup> siècle (église consacrée le 27 juillet 1730). A la sortie du village, nous croisons un second élégant édifice religieux de style néoclassique érigé en 1875, la **chapelle Saint-Joseph**. L'entrée dans la forêt, par grande chance encore en grande partie constituée de feuillus, se fait par le paisible chemin des Hautes

Virées qui nous mène au **ruisseau d'Olenne** (alimentant l'ancien moulin sis à la frontière franco-belge) et le « **Bois du Roy** » (ou « Bois des Rois »). En 1992, le Cantonement des Eaux et Forêts de Beauraing y établit, en bordure de ruisseau, un ensemble de « refuges - barbecue » accessibles au public. C'est par le « **Bois du Grand Houdron** » et une belle côte que nous rejoignons le village. A découvrir donc sans retenue mais aussi avec tout le respect nécessaire !

*Thierry Maréchal*



1. Chapelle Saint-Joseph (1875)
2. Paysage
3. Chemin
4. Panneau (Bois du Roy)
5. Barbecue (Ruisseau d'Olenne)
6. Vue panoramique







## 2017 SOUS LE SIGNE DU SUCCÈS

Cette année, aidées par un soleil généreux, tant la fête médiévale que la brocante et la fête du bois ont réussi le pari de déplacer les foules. Les promenades guidées ont répondu aux questions des Beaurinois et touristes intéressés par notre belle région. Quant aux expositions d'artistes-peintres, elles ont permis de découvrir

tous les 15 jours un nouveau talent local ou régional. Enfin, d'autres événements festifs sont venus animer l'été : la fête de l'eau, la balade pique-nique, les journées du patrimoine. Bref, une année 2017 remplie et riche, en émotions comme en rencontres.

## 2018, SOUS LE SIGNE DU SOUVENIR



C'est en 2018 qu'auront lieu deux commémorations importantes. L'une liée à la naissance d'un artiste beaurinois, Maurice des Ombiaux; l'autre à la fin de l'événement le plus tragique du XX<sup>e</sup> siècle, la Première Guerre Mondiale.

Le week-end des **17 et 18 mars** célébrera les **150 ans de la naissance de Maurice des Ombiaux**, écrivain et gastronome né à Beauraing. Il sera fêté dignement en alliant plaisir de la lecture et plaisirs de la table. Une manifestation organisée en collaboration avec le Centre Culturel de Beauraing et la Commission lecture.

Le week-end des **31 mars, 1<sup>er</sup> avril**, dans le cadre de la **Semaine de l'eau**, l'Office du tourisme proposera des promenades guidées hydro-géologiques dans le parc communal du Castel-Saint-Pierre de Beauraing. Une promenade sportive à travers le passé pour expliquer le présent, à la découverte des spécificités paysagères et du réseau hydrologique liées à la configuration géologique. Promenade sportive. Collation offerte en fin de promenade.

Une organisation en collaboration avec les Contrats Rivière Lesse et Haute-Meuse.



En avril, retour du **Week-end Wallonie Bienvenue les 14 et 15 avril**. Afin de préparer au mieux l'événement, avis aux amateurs : vous êtes artisan, artiste, figure locale, vous connaissez quelqu'un qui a du talent ? Faites-vous (le) connaître et participez à ces journées de découvertes organisées dans tous les villages de la commune. Enfin, l'année se terminera autour d'une exposition axée sur la Grande Guerre, dont les commémorations arriveront à leur terme en cette année 2018.

### Pour plus d'informations :

Office du tourisme de Beauraing  
Rue de Rochefort, 38 - 5570 Beauraing | 082 71 11 40  
[info@otbeauraing.be](mailto:info@otbeauraing.be) | [www.otbeauraing.be](http://www.otbeauraing.be)  
Retrouvez nous aussi sur Facebook







# CENTRE CULTUREL DE BEAURAING – AGENDA



Je 18 janvier 2018 – 20 h 00

## EN LONGEANT LA LYRE

*Contes en musique et dégustation de bières.*

- + Avec Franck Delatour (voix), Jean-Michel Distexhe (musique) et Jérôme Thomas (un peu de tout)
- + En longeant La Lyre s'apprécie en cinq bières, et chaque bière s'apprécie en trois temps : en texte, en musique et en dégustation. Réservation vivement souhaitée | 50 places seulement.

Sa 27 janvier 2018 – 20 h 30

## MATCH D'IMPRO

- + *Un match d'improvisation* voit s'opposer deux équipes de joueurs, des comédiens aux sens aiguisés et à la réactivité impressionnante, sous l'œil attentif d'un arbitre particulièrement sévère.



Di 04 février 2018 – 16 h 00

## ORVEYE FACTEUR

*Théâtre wallon | Production de la Compagnie Buissonnière*

- + Interprété par les Lwagnes dol Lesse, avec Ginette Minsier, Françoise Dardenne, Colette Lamarche, Myriam Carpentier, Fabienne Roba, Janique Libert, André Carpentier, Didier Carpentier, Bernard Marchal.
- + Dans le petit bureau de poste du village, le personnel se prépare en cachette à fêter le départ à la retraite du facteur Achille Mathieu. Mais le fête se transforme en cauchemar quand le vieux facteur apprend que le bureau de poste va fermer dans les mois à venir.



Je 22 février 2018 – 20 h 00

## SWING CABARET

*SOUTIEN GEORGES AND THE WONDER BRASSENS*

- + En anglais dans le titre, mais en français dans le texte. Stany Lecharlier (guitare), Cerdok Guillaume (contrebasse), Philippe Quewet (guitare-chant), vous feront voyager dans l'univers de Georges Brassens.



## MURIEL D'AILEURS ET LE SWING BAND

- + Avec Muriel (chant), Antoine Tripodi (violin), Antoine Lissoir (saxophone), Antoine Renard (guitare), Félix Heymans (contrebasse)
- + On prétend qu'ils sont venus d'un autre temps... Partout où ils passent, leur son acoustique parfume l'air de thèmes de jazz et de chansons d'antan.
- + Un plongeon au cœur des années folles...



Je 08 mars 2018 – 20 h 00

## FESTIVAL A TRAVERS CHAMPS

*Cinéma | « Quand le vent est aux blés »*

- + Des champs au hangar, du moulin à la boulangerie, le film raconte les parcours croisés d'un agriculteur, une agronome, un paysan boulanger et deux meuniers. Cinq acteurs, du bon grain et du bon pain. Une projection organisée dans le cadre du festival « A travers champs », dédié à la ruralité. Projection suivie d'une rencontre avec la réalisatrice et d'une dégustation de pain.



Je 22 mars 2018 – 20 h 00

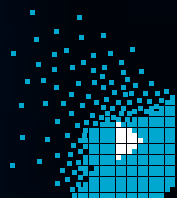
## SUZY & FRANCK

*Théâtre | Production de la compagnie Inti Théâtre*

- + Sur un plateau nu, Didier Poiteaux partage avec humour, simplicité et sensibilité des récits de vie découverts au cours de ses recherches sur la peine de mort. Petit à petit, à travers ces histoires et celle singulière de Suzy et Franck, se dégage une réflexion sur les moyens de rester humain face à l'inhumain.







**Unimédia** est le leader wallon en matière de guides de proximité financés par la publicité :

- guides et bulletins d'informations communales;
- plans de ville;
- annuaires commerciaux (Guide Vlan);
- brochures d'accueil des patients d'hôpitaux;
- vidéos thématiques.

Confiez votre image à un partenaire sérieux et fiable.

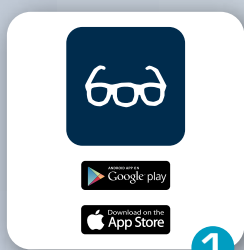


📍 Rue Monfort 8 – 4430 Ans  
Siège d'exploitation : Grand'Place 23 – 5060 Auvélais  
☎ 04 224 74 84 – 📠 04 224 23 69  
🌐 [www.uni-media.be](http://www.uni-media.be)  
📘 UNImédia Editions Multimédia  
📞 Contact : Jean-Michel Delforge – [info@uni-media.be](mailto:info@uni-media.be)



**VIVEZ L'EXPÉRIENCE DE LA RÉALITÉ AUGMENTÉE  
DANS LES GUIDES UNIMÉDIA**

Grâce à votre smartphone, le papier devient un support multimédia.



Téléchargez gratuitement  
l'App OVERLY



Scannez une pub  
avec l'icône OVERLY



Plongez en immersion  
dans la vidéo



Vivez l'expérience de  
la réalité augmentée

**Faites le test sans plus attendre et scannez-moi !**



Animations pour les tout-petits  
intra-muros et à l'extérieur



# BIBLIOTHÈQUE COMMUNALE :



Nombreuses rencontres  
d'auteurs belges

La nouvelle est tombée au pied du sapin de Noël. Une raison supplémentaire pour Sabrina et Marie-José, nos bibliothécaires, de passer d'excellentes fêtes de fin d'année. Après plus de deux ans et demi d'attente, la bibliothèque communale de Beauraing vient d'obtenir officiellement la reconnaissance en catégorie 1 de la Ministre Greoli, en charge de la Culture à la Fédération Wallonie-Bruxelles.

A la clé, un subside annuel de 30.000 euros pour financer les salaires et 3.000 euros de frais de fonctionnement pour couvrir entre autres l'achat de livres ou certaines animations.

Dès 2018, grâce au renforcement de l'équipe, davantage d'animations pourront donc être proposées aux habitués des lieux, qu'ils soient petits ou grands.

## Le saviez-vous

- + La bibliothèque, située au 3<sup>e</sup> étage de l'Hôtel de ville, est ouverte 5 jours sur sept à raison de 22 heures par semaine, dont le samedi matin.
- + Un budget annuel de 7.000 € est alloué par la Ville pour acheter des livres et développer des animations.
- + Les livres jeunesse sont prêtés gratuitement afin d'encourager la lecture auprès des petits
- + Il est possible de consulter les livres disponibles à la bibliothèque en ligne (<http://vsmart.province.namur.be/webopac/Vubis.csp>) et de réserver des documents via internet (<https://www.samarcande-bibliotheques.be/>)
- + Environ 60 lecteurs poussent les portes de la bibliothèque chaque semaine et notre bibliothécaire multiplie les animations à destination des classes. Ainsi, chaque mois, elle se rend dans dix classes maternelles de l'entité.
- + De nombreux partenariats sont mis sur pieds afin de faire vivre le livre auprès de publics variés : les écoles de l'entité, tous réseaux confondus, le centre culturel, la maison de repos « Le Clairval », la maison communautaire « La parenthèse », l'absl « Second Souffle », l'accueil extra-scolaire « La petite vadrouille », Fedasil...

## Agenda

- + **Samedi 27 janvier à 10 h 30 :** histoires pour les petits de 0 à 3 ans contées par Madame Tonneau. Activité gratuite et réservation souhaitée.
- + **Mercredi 14, jeudi 15 et vendredi 16 février de 14 h à 17 h :** stage lecture-créatif pour les enfants de 4 à 8 ans sur le thème des histoires à gogo. 15 euros par enfant (matériel et goûters compris) Réservation obligatoire.
- + **Dernière quinzaine de mars :** activités autour de l'eau : histoires, jeux de société, ateliers... Plus d'informations suivront...

## Les arrêts de bus



### BiblioBus :

HONNAY – Rue de la Forge (École)	10 h 00 – 10 h 25
VONECHE – Rue Léon Parent (École)	10 h 35 – 11 h 15
SEVRY – Rue de Vencimont (Monument)	11 h 30 – 12 h 00
DION – Rue de Fromelenne (École)	13 h 30 – 14 h 20
FELENNE – Rue Gilbert Godefroid (École)	14 h 35 – 15 h 00
FELENNE – Rue de France (École)	15 h 00 – 15 h 30
PONDROME – Rue du centre (Église)	16 h 00 – 17 h 00
PONDROME – Quartier des 3 Chênes	17 h 05 – 17 h 40
HONNAY – Rue du centre (Église) durant les travaux à l'École	17 h 45 – 18 h 15

**Les mardis 16 / 01, 13 / 02, 13 / 03, 10 / 04, 15 / 05, 12 / 06, 10 / 07, 11 / 09, 09 / 10, 13 / 11, 11 / 12**

FEESCHAUX – Rue du Centenaire 15H50 – 16H10

**Les vendredis 26 / 01, 23 / 02, 23 / 03, 20 / 04, 25 / 05, 22 / 06, 24 / 08, 21 / 09, 19 / 10, 23 / 11, 21 / 12**

### BdBus :

BEAURAING – Place – Place de Seurre 17H00 – 18H00

**Les jeudis 18 / 1, 15 / 2, 15 / 3, 19 / 4, 17 / 5, 21 / 6, 19 / 7, 16 / 8, 20 / 9, 18 / 10, 22 / 11, 20 / 12**



Un soutien important de la part de bénévoles



Gratuité des livres jeunesse





## MARIAGES

(certains couples ne figurent pas dans le présent relevé et préfèrent garder leur union privée)

- + **Piret** Dimitri de Beauraing et **Martin** Yasmina de Beauraing
- + **Kindermans** Stéphane et **Storchi** Janique de Winenne
- + **Keymis** Kris et **Ngoenphoj** Chutima de Dion
- + **Pierrot** Olivier de Namur et **Lejeune** Camille de Baronville
- + **Rodric** Bernard et **Massart** Yvette de Ponderôme
- + **Caprasse** Alain de Chaudfontaine et **Beguïn** Charlotte de Beauraing
- + **Fortuné** Patrice et **Ninin** Nadine de Ponderôme
- + **Thomas** Jérôme et **Desaldeler** Anne de Dion
- + **Beghuin** Pierre et **Rolot** Maité de Winenne
- + **Gauthier** Franck et **Naisse** Emilie de Martouzin-Neuville
- + **Rigaux** Willy et **Lecomte** Viviane de Ponderôme
- + **Henin** Marc-André de Ponderôme et **Van Damme** Julie de Wellin
- + **Gilson** Pascal et **Coppée** Béatrice de Winenne
- + **Charlier** Jean-Luc et **Van Uytvanck** Germaine de Dion



## D É C È S

Personnes décédées sur le territoire communal

- + **Léonard** Georges, époux de Bastin Anne-Marie, 77 ans, à Ponderôme
- + **Galand** Jeannine, 67 ans, à Ponderôme
- + **Luycqvanzeel** Rosa, veuve de Nevejans Adolf, 91 ans, à Couvin (Brûly)
- + **Morre** Bernard, 59 ans, à Beauraing
- + **Wodon** Véronique, épouse de Ferraille Christophe, 55 ans, à Ponderôme
- + **Lepage** Liliane, épouse de Degeimbre Jacques, 80 ans, à Beauraing

Personnes domiciliées à Beauraing et décédées hors du territoire

- + **Frankart** Faustin, Beauraing
- + **Haudegand** Michelle, épouse de Pierret Didier, à Wiesme
- + **Bonnejonne** Marie Rose, veuve de Bray Robert, à Froidfontaine
- + **Gérardy** Lucienne, à Winenne
- + **Halloin** Raymond, à Ponderôme
- + **Hutin** Bernadette, épouse de Lahaye Michel, à Winenne
- + **Geubelle** Marie-José, veuve de Lhoist Victor, à Beauraing
- + **De Grootte** Agnès, à Ponderôme
- + **Saiselet** Marcelle, veuve de François Désiré, à Winenne
- + **Willième** Renée, veuve de Gérard Vital, à Beauraing
- + **Goderniaux** Yvonne, veuve Massart Roger, à Martouzin-Neuville
- + **Henry** Marguerite, veuve de Géhénot Jacques, à Beauraing
- + **D'Hondt** Donaat, époux de De Saeger Danièle, à Honnay
- + **Sovet** Paulette, célibataire, à Feschaux
- + **Bartiaux** Gérard, époux de Jaumotte Jeannine, à Feschaux
- + **Louis** Clotilde, épouse de Rabeux Joseph, à Winenne



## N A I S S A N C E S

- |              |                        |           |              |                         |           |
|--------------|------------------------|-----------|--------------|-------------------------|-----------|
| + 28/08/2017 | Gilson Nina            | Beauraing | + 30/09/2017 | Degeimbre Louise        | Vonêche   |
| + 1/09/2017  | Bax Jules              | Wiesme    | + 12/10/2017 | Berger Kyle             | Wancennes |
| + 8/09/2017  | Osselet Naëlane        | Winenne   | + 20/10/2017 | Robinski Guilia         | Beauraing |
| + 11/09/2017 | Darrej Filip           | Ponderôme | + 25/10/2017 | Cornet Romane           | Winenne   |
| + 14/09/2017 | Peeters Charles-Edward | Dion      | + 31/10/2017 | Caprasse Grégoire       | Beauraing |
| + 16/09/2017 | Blaimont Maya          | Beauraing | + 31/10/2017 | Moro y Arguelles Victor | Feschaux  |
| + 24/09/2017 | Hayot Louis            | Ponderôme | + 2/11/2017  | Pouleur Ilyan           | Beauraing |
| + 26/09/2017 | Demars Soline          | Honnay    | + 9/11/2017  | Dhifallah Derbel        | Beauraing |
| + 29/09/2017 | Obchette Wilmet Nolhan | Beauraing | + 12/11/2017 | Pirnay Théo             | Beauraing |



# SPRL PIERARD A.M.

## Infirmières indépendantes

Soins à domicile 7j/7 - Agréées toutes mutuelles

Pierard A.M. 0476/98 50 82  
Ridelle Nathalie 0475/80 60 74  
Damilot Sophie 0476/54 03 75  
Degaudinne Amélie 0474/36 77 53



Rue de la Genette 72 - 5570 Beauraing  
**082/71 22 66**

## Kinésithérapeute - Ostéopathe D.O.

Thérapie par ondes de choc - Kinésiotaping

Drainage lymphatique manuel  
Kinésithérapie vestibulaire  
Kinésithérapie sportive

Charlier Xavier 0479/31 52 21

Prise de rendez-vous online : [osteobeauraing.be](http://osteobeauraing.be)

Rue de la Genette 74 - 5570 Beauraing  
**082/68 95 50**

# ING

## NOUVEAUX GÉRANTS INDÉPENDANTS À L'ÉCOUTE DE VOS PROJETS

Jean-Patrick Evrard & Jean-Christophe Beguin

B.E FINANCES SPRL

N°FSMA : 112573cA-cB    Tél : 082/21.48.50  
Rue de Dinant 15    Fax : 082/21.48.58  
5570 Beauraing    Mail : [beauraing@ing.be](mailto:beauraing@ing.be)

[www.ing.be](http://www.ing.be)



A la maison ou en vacances,  
ING SMART BANKING  
est disponible partout et  
hautement sécurisé !

Gérer votre compte où et quand vous le voulez !!!

WACOST

ESSO

## STATION **ESSO** BEAURAING



Mobil  
LUBRIFIANTS

ESSENCE-DIESEL-GASOIL-PETROLE-GAZ BOUTEILLE



ANNO  
-1875-  
louis  
delhaize

**NEW**  
Loterie Nationale



**lotto**

**Louis delhaize**  
**VOTRE FOOD CORNER**  
**OUVERT 6J/7 DES 6H30 LE MATIN**

TOUTES CARTES DE CREDIT  
INTERIEUR OU EXTERIEUR



**WACOST S.A**

RUE DE DINANT, 118  
5570 BEAURAING  
**TEL: 082/22 31 71**

Centre **ESSO** Ardennes-Condroz

# Ets WARIN

*Une chaleur!  
d'avance!*



[www.warin-mazout.be](http://www.warin-mazout.be)



Depuis plus de 75 ans

Beauraing Tel: 082/71 33 66

Graide Tel: 061/51 10 26

Hastiere Tel: 082/64 44 44

 Optiplus

 Agri Combi Plus





### Aménagement intérieur :

Conception et réalisation de menuiseries pour : salon, cuisine, salle de bains, chambre à coucher et bureau  
Installation de parquets et pose de carrelages  
Rénovation de cuisines et salles de bains  
Réalisation de cloisons et faux plafonds  
Habillage de cheminées et placement d'inserts  
Transformation de greniers  
Installation de matériaux d'isolation thermique et acoustique  
Rénovation plafonnage  
Pose de portes  
Peintures et décoration  
Installation de stores

### Aménagement extérieur :

Conception et réalisation de parkings privés  
Conception et réalisation de terrasses

De Lauw Jonathan

Spécialisé dans le coaching en aménagement intérieur

**Devis gratuits adaptés à vos besoins**

0479 77 00 19  
5570 Dion

<http://www.jdlconcept.be>

## Section fondamentale

Environnement verdoyant  
Bibliothèque et espace lecture  
Ateliers informatique  
au sein des classes  
Cyber média



Collations saines  
en maternelles  
Vélo, psychomotricité et  
natation dès 2 ans et demi

Compétitions sportives  
Excursions pédagogiques  
Classes de mer, de  
ferme, de forêt et de ski

## ATHENEE ROYAL

«Norbert Collard»

Enseignement pluraliste assurant à chaque élève  
sa liberté de penser.



### Enseignement maternel, primaire et secondaire

rue de Dinant, 23 - 5570 BEAURAING

Secondaire : Tél. 082 71 13 02

Fondamental : 082 71 18 37

E-mail - [arb.direction@skynet.be](mailto:arb.direction@skynet.be)  
[arb.fondamental@gmail.com](mailto:arb.fondamental@gmail.com)

Facebook : AR Beauraing Norbert Collard

## Section secondaire

Premier degré :

> Commun > Différencié

Enseignement général :

> Math > Sciences  
> Langues > Sciences  
économiques

Enseignement technique :

> Technique sociales et  
d'animation  
> Agent d'éducation

Enseignement professionnel

> Services sociaux/  
Aide familiale  
> Mécanique polyvalente/  
Métallier soudeur  
> 7<sup>e</sup> professionnelle  
Aide-Soignante  
> 7<sup>e</sup> Professionnelle  
soudure tubes et tôles